

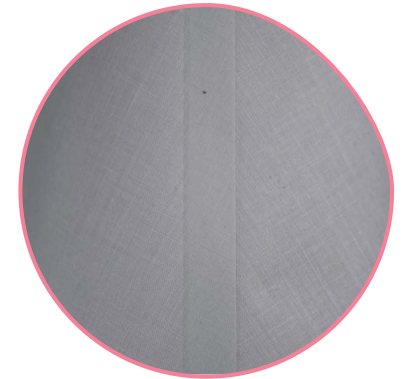


Ourlet

Achevé parfait cousu avec du fil de Coton de huate qualité, ce qui augmente la robustesse et durabilité des poches.

Soudure

Soudure faite à haute pression et température afin d'obtenir une jonction résistante et souple aussi maniable que la reste de la poche..



Crochet

Le complément parfait que facilite le stockage ainsi que l'essorage après le lavage.